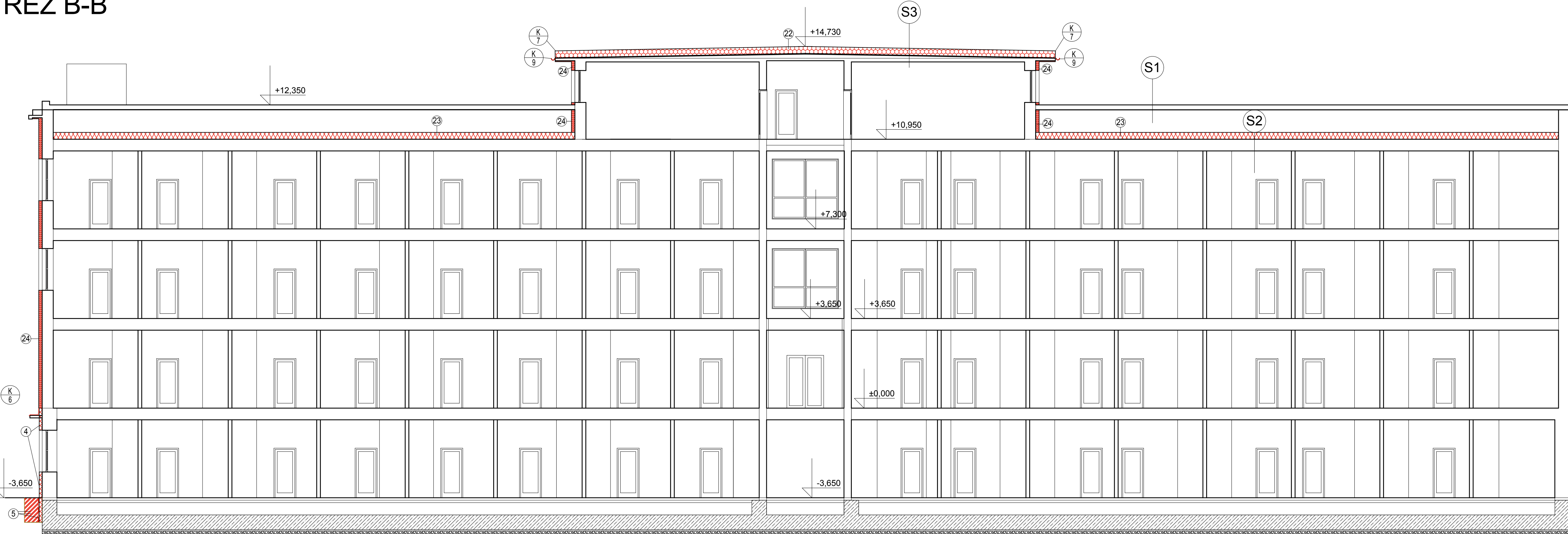
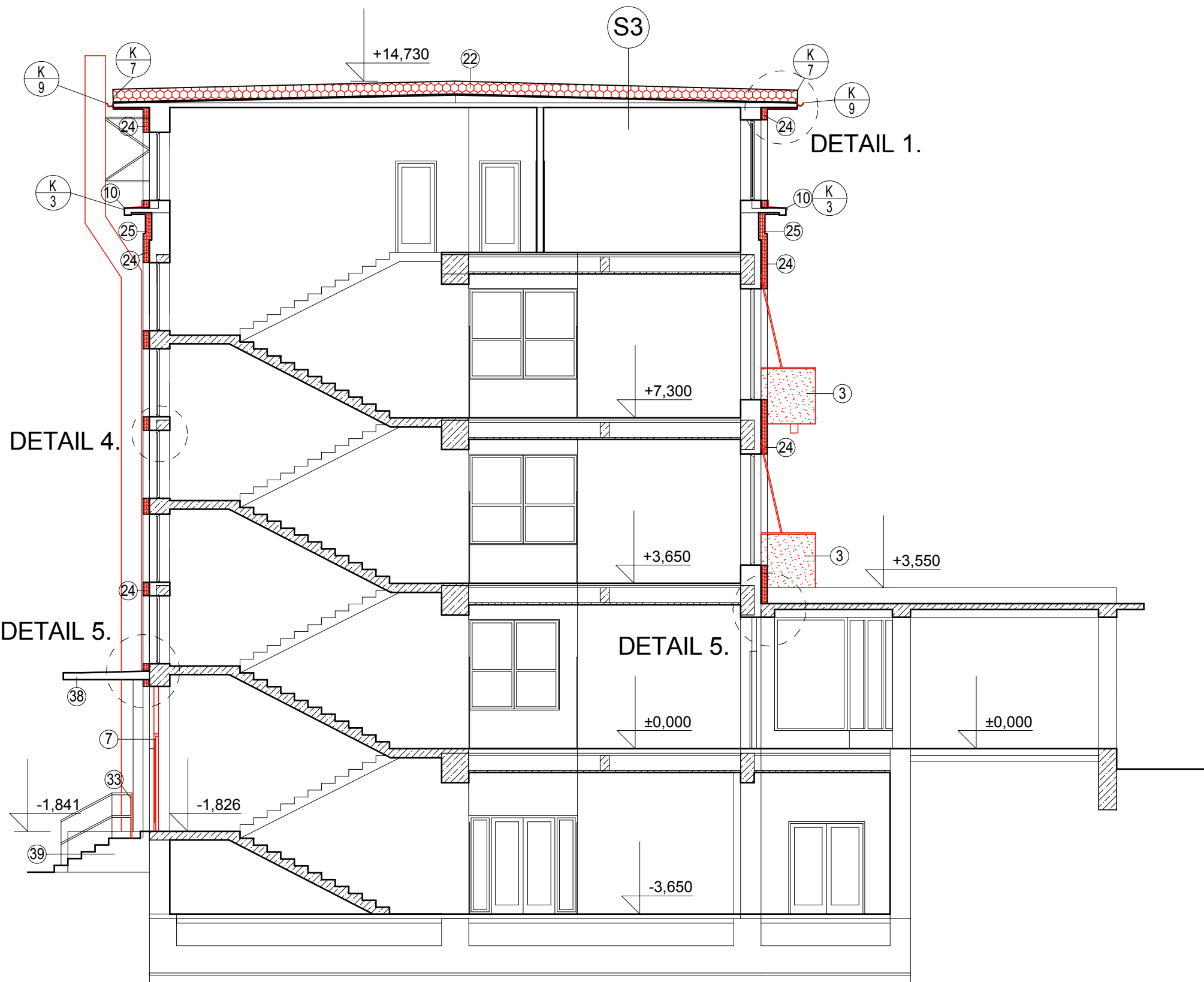


ŘEZ B-B



ŘEZ A-A



LEGENDA NOVÝCH PRAC

- 1 MONTÁŽ NOVÉHO PLOSTOVÉHO OKNA, VČ. VNITŘNÍHO A VNĚJŠÍHO PARAPETU MÍSTO VYBOURANÉHO DRÉVĚNÉHO OKNA.
- 2 MONTÁŽ NOVÉHO PLOSTOVÉHO OKNA, VČ. VNITŘNÍHO A VNĚJŠÍHO PARAPETU MÍSTO STÁVAJÍCÍ SKLOBETONOVÉ VÝPLNĚ
- 3 PROVEDENÍ NOVÉ VNĚJŠÍ STRUKTUROVANÉ PROBARVENÉ OMIČKY NA BÁZI SILIKONOVÉ PRYSKYŘICE, NOVÉ KERAMICKÉ MARAZUJUDURNÉ PROTISKUZOVÉ DLAŽBY A HYDROIZOLAČNÍ STĚRY, NOVÉ OPLECHOVÁNÍ ODVODNĚNÍ BALKONU A ZÁBRADLÍ BALKÓNU, DÁLĚ 2X NÁTĚR OCELOVÉ KONSTRUKCE ODSTÍNĚMĚ DĚ FASÁDY.
- 4 PROVEDENÍ ZATEPLENÍ SKOKU, NA PŘEDENÍ OČISTY A NÁPĚTPOVÝ POKLAD A NA NÁLEPENÍM ISOLANTU Z MINERÁLNÍ VATY XPS TL. 140 mm, PROVEDENÍ SKLOVÉ OMIČKY Z MÍRAMOROVÝCH GRANULÁTŮ
- 5 PROVEDENÍ ZATEPLENÍ SKOKU A NOVÉ HYDROIZOLACE SPONDI STAVBY, NA PŘEDENÍ OČISTY A NÁPĚTPOVÝ POKLAD SE PROVEDE NÁPĚTPOVÉ 2X MODIFIKOVANÉ (SSS) PÁSU, DÁLE NÁLEPENÍ ISOLANTU XPS TL. 140 mm A PROVEDENÍ NOVÉ NOPOVÉ FOLIE S GEOTEXTILY, ULOŽENÍ NOVÉ DŘEŽNÉ VE SPÁDU A JEJÍ NÁPĚNÍM DO STÁVAJÍCÍ DEŠŤOVÉ KANALIZACE V MÍSTĚ LAPACE STŘEŠNÍCH NEČISTOT, ZASYPÁNÍ VÝKOPU VÝKOPKEM A VRAĆENÍ STÁVAJÍCÍHO POVRCHU DO PŮVODNÍHO STAVU
- 6 MONTÁŽ NOVÝCH VĚTRÁČÍCH MRŠŤKŮ, VĚTRÁČÍ TUBUS BUDE NASTAVĚN 160 mm, VŠE Z MATERIÁLU POZINKOVANÝ PLECH
- 7 MONTÁŽ NOVÝCH HLINIKOVÝCH DVEŘÍ DĚ VÝPLNÍ PÁSU DO STÁVAJÍCÍHO OTVORU, VČ. NOVÉ VNITŘNÍ OMIČKY OŠTĚNÍ V ROZSAHU 0,5 M OD OTVORU.
- 8 MONTÁŽ NOVÝCH DILATAČNÍCH PLOSTOVÝCH PROFILŮ
- 9 MONTÁŽ STÁVAJÍCÍHO SVISLÉHO FASÁDNÍHO HROMOSVODU, NASTAVĚNÍ KOTVIČÍCH PRVKŮ O 160 mm, POKUD BY BYL STAV NĚKTERÝCH ČÁSTÍ LAN ČI KOTVIČÍCH PRVKŮ NEVYHODUJÍCÍ, TAK SE PROVEDE NEZBYTNÁ VÝMĚNA NEVYHODUJÍCÍ ČÁSTI
- 10 NOVÉ OPLECHOVÁNÍ ŘÍMSY ZMĚNĚNÉ O 160 mm OPROTÍ PŮVODNÍMU ROZMĚRU OPLECHOVÁNÍ, MATERIÁL TITAN ZINEK TL. 0,7 mm
- 11 MONTÁŽ NOVÝCH STŘEŠNÍCH SVAZŮ Z TITANZINKU, VČETNĚ NOVÝCH KOTVIČÍCH PRVKŮ.
- 12 MONTÁŽ NOVÝCH STŘEŠNÍCH ZLÓBŮ Z TITANZINKU, VČ. NÁSTAVENÍ KOTVIČÍCH PRVKŮ O 160 mm
- 13 MONTÁŽ STÁVAJÍCÍCH VNĚJŠÍCH ŽALUZII, VČ. NOVÉHO KOTVENÍ DO OŠTĚNÍ POMOCI CHEMICKÝCH KOTEV
- 14 MONTÁŽ NOVÉHO VNĚJŠÍHO PARAPETU Z TITANZINKU TL. 0,7 mm
- 15 MONTÁŽ NOVÝCH PLOSTOVÝCH BALKÓNOVÝCH DVEŘÍ, VČ. NOVÉHO PRAHU Z KERAMICKÉ MARAZUJUDURNÉ DLAŽBY
- 16 ZKRÁCENÍ STÁVAJÍCÍHO ZÁBRADLÍ O 160 mm, REPASE A NÁTĚR
- 17 MONTÁŽ STÁVAJÍCÍHO SATELOVNÍHO TALÍŘE VČ. DRŽÁKU A NOVÉHO KOTVENÍ
- 18 MONTÁŽ STÁVAJÍCÍHO VODOTĚSNÉHO STŘEŠNÍHO HROMOSVODU POKUD BY BYL STAV NĚKTERÝCH ČÁSTÍ LAN ČI KOTVIČÍCH PRVKŮ NEVYHODUJÍCÍ, TAK SE PROVEDE NEZBYTNÁ VÝMĚNA NEVYHODUJÍCÍ ČÁSTI
- 19 MONTÁŽ NOVÝCH KOMÍNKŮ ODVĚTRÁNÍ KANALIZACE NA STÁVAJÍCÍ STŘEŠE.
- 20 MONTÁŽ NOVÉ HLAVICE ODVĚTRÁNÍ NA STÁVAJÍCÍ STŘEŠE.
- 21 MONTÁŽ NOVÉHO OPLECHOVÁNÍ ATIKY Z TITANZINKU TL. 0,7 mm
- 22 NOVÉ ZATEPLENÍ STŘECHY A NOVÁ STŘEDNÍ KRYTINA, HYDROIZOLAČNÍ ASFALTOVÝ PÁS S FOLIÍ MODIFIKOVANÉHO ASFALTU, HORNÍ PLÁŠTĚ OPĚTĚNĚ BRUSÍČNÍM POSYPEM, NA SPODNÍ STRANĚ OPĚTĚNĚ PÁSU, NOVÝ SAMOLEPIČÍ ASFALTOVÝ PÁS Z SSS MODIFIKOVANÉHO ASFALTU, NOVÉ ZATEPLENÍ STŘECHY, KTERÉ JE PROVEDENO Z ISOLANTU EPS TL. 280 mm KOTVENÍM K PODKLADNÍMU BETONU.
- 23 NOVÉ ZATEPLENÍ STŘECHY ISOLATEM Z MINERÁLNÍ VATY TL. 280MM, POLOŽENA NA STÁVAJÍCÍ PLOCHU SPONDNÍHO PLÁŠTĚ DOUPLAŠTOVÉ STŘECHY
- 24 PROVEDENÍ NOVÉHO KONTAKTNÍHO ZATEPLOVACÍHO SYSTÉMU (ETICS) Z MINERÁLNÍ VATY TL. 160mm
- 25 PROVEDENÍ NOVÉHO KONTAKTNÍHO ZATEPLOVACÍHO SYSTÉMU (ETICS) Z XPS TL. 140mm A ASFALTOVÉHO PÁSU
- 26 VYZDĚNÍ OTVORU PO VYBOURÁNÍ VZDUCHOTECHNICKÝCH TRUB ZDUBEM Z POROBETONOVÝCH TVÁŘNIC TL. 450mm
- 27 MONTÁŽ NOVÉHO OPLECHOVÁNÍ ŘÍMSY STŘECHY OD NÁDRÍSOVÉHO ŽLABU PO OKRAJ STŘECHY V 4 NP Z POSLZK PLECHU
- 28 MONTÁŽ NOVÉHO OPLECHOVÁNÍ ATIKY S NÁVÁZNOSTÍ NA STĚNU Z TITANZINKU
- 29 MONTÁŽ NOVÝCH PLECHOVÝCH DVIŘEK ELEKTROODVODŮ
- 30 MONTÁŽ STÁVAJÍCÍHO NÁDZEMNÍHO VEDENÍ TELEFONU, VČ. NOVÉHO KOTVENÍ
- 31 MONTÁŽ STÁVAJÍCÍHO PLECHOVÉHO DOUPLAŠTOVÉHO KOMÍNU S VNĚJŠÍM PRŮMĚREM 450mm A V S VNITŘNÍM 250mm, VČETNĚ NOVÉHO KOTVENÍ K FASÁDĚ
- 32 MONTÁŽ A NÁSTAVENÍ OCELOVÉ TRUBKY ODVĚTRÁNÍ PLYNU NA STŘECHU DN 70 O 160 mm OD STÁVAJÍCÍ FASÁDY
- 33 PROVEDENÍ NOVÉHO OCELOVÉHO SLOUPKU STÁVAJÍCÍHO OCELOVÉHO ZÁBRADLÍ A NOVÉHO KOTVENÍ DO VENKOVNÍHO SCHODIŠTĚ PO PROVEDENÍ ZKRÁCENÍ ZÁBRADLÍ O 160mm
- 34 MONTÁŽ NOVÉHO PLOSTOVÉHO LAPACE SPRAVNĚNA A JEHO POSUNUTÍ O 140 mm OD FASÁDY, DOPOJENÍ NA STÁVAJÍCÍ KANALIZACI PROVEDENO PO OKROPU ZEMINY A PŘED ZÁSYPEM ZEMINOU, DOBĚTOVNÁNÍ CHODNIKU
- 35 MONTÁŽ NOVÉHO PLOSTOVÉHO LAPACE SPRAVNĚNA A JEHO POSUNUTÍ O 140 mm OD FASÁDY, DOPOJENÍ NA STÁVAJÍCÍ KANALIZACI PROVEDENO PO OKROPU ZEMINY A PŘED ZÁSYPEM ZEMINOU, DOBĚTOVNÁNÍ CHODNIKU DO PŮVODNÍHO STAVU
- 36 MONTÁŽ STÁVAJÍCÍHO VNĚJŠÍHO SVĚTLA, VČ. PRODLUŽENÍ O 160 mm A NOVÉHO UKOTVENÍ.
- 37 MONTÁŽ NOVÉHO OPLECHOVÁNÍ ZASTŘEŠENÍ VSTUPU Z TITANZINKU, VČ. KOTVENÍ
- 38 PROVEDENÍ NOVÝ OMIČKY ZASTŘEŠENÍ HLAVNÍHO VCHODU A ŘÍMSY STŘECHY, NOVÁ VNĚJŠÍ STRUKTUROVANÁ PROBARVENÁ OMIČKA NA BÁZI SILIKONOVÉ PRYSKYŘICE
- 39 PROVEDENÍ NOVÉ OMIČKY SKOKU U HLAVNÍHO VCHODU A ZADNÍHO CHODU, NOVÁ VNĚJŠÍ SKLOVÁ OMIČKA Z MÍRAMOROVÝCH GRANULÁTŮ S POJIVEM ZE SYNTETICKÉ PRYSKYŘICE
- 40 MONTÁŽ STÁVAJÍCÍCH INFORMAČNÍCH CEDUL NA FASÁDU POMOCI VRATU NA FASÁDU
- 41 MONTÁŽ NOVÉHO VNITŘNÍHO OCELOVÉHO ZÁBRADLÍ SCHODIŠTĚVÝCH OKEN VÝŠKY MIN. 1,1 m

SKLADBA S1

- ASFALTOVÉ STŘEŠNÍ PÁSY SKLOBIT
- CEMENTOVÝ POTĚR TL.20mm
- BETONOVÉ STROPNÍ DESKY, TL. 100 mm
- VZDUCHOVÁ MEZERA

SKLADBA S2

- VZDUCHOVÁ MEZERA
- NOVÁ MINERÁLNÍ VLNA, TL. 280 mm
- NOVÁ PAROTĚSNÁ VRSTVA- FOLIE
- STÁVAJÍCÍ KONSTRUKCE STROPU (PŘEDPOKLAD MONOLITICKÝ ŽEBÍRKOVÝ STROP), TL. 475 mm
- VÁPENNÁ OMÍTKA

SKLADBA S3

- NOVÝ HYDROIZOLAČNÝ ASFALTOVÝ PÁS, PLOŇNOSĽA NATAVENÁ, JE VYROBENÝ Z
SBS MODIFIKOVANÉHO ASFALTOVÝ, NOSNÁ VLOŽKA JE POLYESTEROVÁ, PLOŠNÉ
HMOTNOSTI 250 g/m², HORNÍ PLOŠŤ OPAŤENÁ BRILJANTNÝM POSYPOM, NA SPODNÚ
STRÁNU OPAŤENÁ PÉ FOLIÁ.
SAMOLEPIACI ASFALTOVÝ PÁS, SBS MODIFIKOVANÝ ASFALTOVÝ, NOSNÁ
VLOŽKA S KLENČIČKOU, PLOŠNÉ HMOTNOSTI 200 g/m², HORNÝ POVRCH JE
OPAŤENÝ JEHOZMERNÝM MINERÁLNYM POSYPOM
NOVÝ ZATEPLENÝ STRECHÝ IZOLANTOM EPS T. 20MM., KLADENÁ VE
DVOJÍ VRSTVÁCH LEPEŇA KUPELIDOM, A KOTVENÁ K PODKLADNÝM BETÓNOM
CEMENTOVÝM PÁRÔTENÁ VRSŤVA- SAMOLEPIACI SBS PÁS
CEMENTOVÝ POTÉR T.20mm
SKVARKOVANÉ VE SPADU T. 20-200mm
ZELEZOBETONOVÁ STROPNÁ DESKA, T. 100 A 150 mm
VÁPENÁ OMIČKA

LEGENDA MATERIÁLŮ

- VKZ51 - TEPÉLNÁ ISOLACE Z MINERÁLNÝCH VLÁKNITÝCH DESEK TL. 160mm**
NOVÝ VNĚJŠÍ KONTAKTNÍ ZATEPLOVACÍ SYSTÉM (ETICS) S OMIKROU ZRŮSTNOSTÍ 1,5mm
S ISOLÁTEM Z MINERÁLNÝCH VLÁKNITÝCH DESEK NA BAZI ČEDIČOVÝCH VLÁKEN TL. 160mm
S DEKLAROVANÝM SOUČINTELEM TEPÉLNÉ VODIVOSTI MAX 0,036W/mK
- VKZ53 - TEPÉLNÁ ISOLACE Z MINERÁLNÝCH VLÁKNITÝCH DESEK TL. 140mm NEBO x PXS TL. 140mm**
NOVÉ ZATEPLENÍ SKLOU BUDE PROVEDENO OD VÝŠKY 300mm NAD TERÉNEM PO ZATEPLENÍ FASÁDY
Z ISOLÁNTU Z MINERÁLNÝCH VLÁKNITÝCH DESEK NA BAZI ČEDIČOVÝCH VLÁKEN TL. 140mm
A OD TERÉNU DO VÝŠKY 300mm NA TERÉNEM Z EXTRUDOVANÉHO POLYSTYRÉNU 30J5
ČS TL. 140mm, SPOJE NA POLODŘAŽKU, LEPENO K PODKLADU
- VKZ54 - TEPÉLNÁ ISOLACE Z XPS TL. 140mm**
NOVÉ ZATEPLENÍ A OCHRANA PROTI ZEMLIN VLNKOSTI SUTERÉNNÍCH STĚN BUDE PROVEDENO
POMOCÍ ASFALTOVÉ ISOLACE PROTI ZEMLIN VLNKOSTI A TEPÉLNÉ ISOLACE DESEK Z ISOLANTU
XPS TL. 140mm. HYDROIZOLACE BUDE TVOŘIT Z HYDROIZOLACÍ ELASTOMERBITUMENOVÝ
(MODIFIKOVANÝ SBS) PÁS ZATEPLENÍ BUDE PROVEDENO Z EXTRUDOVANÉHO POLYSTYRÉNU
30J5 ČS TL. 140mm, SPOJENÍ SUTERÁNU S OČENOU PROFILOVANÝCH VÁLCOVÝCH
VÝSOKOTLAKÝMI DESEKMI INTEGROVANOU FILTRÁČNÍ POLYPROPYLENOVÝM DRNÁNÍM GEOTEKILU

Změna 03/2014

[illegible]